

LUNA 111 top3 AL

Tuotenro: 1110130

theben

Aika- ja valaistuksen ohjaus Hämäräkytkimet

Toimintakuvaus

- Hämäräkytkin / valonsäädin
- Ulkoinen valoisuusanturi sisältyy toimitukseen
- 1 kanava
- Ulkoinen tulo
- Sovellusohjelmointi mahdollista
- Turvallinen tiedonsiirto lisävarusteena saatavalla Bluetooth Low Energy OBELISK top3
- 100 % yhteensopiva top2:n kanssa (Kun kytkentäohjelmia siirretään OBELISKin kautta tietokoneelle, pitää OBELISK-ohjelma versiosta)
- Kytkentävaloisuus asetettavissa digitaalisesti
- Säädettyä päälle- ja päältäkytkemisviive
- Kytkentävaloisuus ja -viive voidaan asettaa päälle- ja poiskytkennälle erikseen
- Kanava- ja kytkentätilan näyttö sekä ajankohdan luksiarvon näyttö
- DuoFix-jousiliittimet
- Nollapistekytkentä relekoskettimien suojaamiseen ja valaisimien käyttöön pidentämiseen
- Voidaan liittää maks. 4 anturia
- Yhteen digitaaliseen anturiin voidaan liittää maks. 10 laitetta
- Liitäntä OBELISK top2 -muistikortille (PC-ohjelmointi)
- Laajennettu valoisuusalue
- Jatkuvan toiminnan kytkentä PÄÄLLÄ/POIS
- Testitoiminto
- Kytkennän esivalinta
- Näytön valaistus
- PIN-koodaus
- Käyttötuntilaskurit



Tekniset tiedot

LUNA 111 top3 AL	
Käyttöjännite	110 – 230 V AC
Taajuus	50 – 60 Hz
Kanavien lukumäärä	1
Ulkoiset tulot	1
Valmiustilan teho	~0,8 W
Valoisuuden säätöalue	1 – 99000 lx
Esiasetettu valoisuusalue	15 lx
Kytkeytymisviive	0 – 59 min
Poiskytketymisviive	0 – 59 min

LUNA 111 top3 AL	
Kosketintyyppi	Vaihtokosketin
Leveys	2 modulia
Asennustapa	DIN-kisko
Liitântätapa	DuoFix-liittimet
Näyttö	LCD-Display
Käyttöosat	4 painiketta
Kytkentäteho	16 A 250 V AC, cos φ = 1, 10 A 250 V AC, cos φ = 0,6
Hehku- / halogeenilamppukuorma	2600 W

Oikeus teknisiin muutoksiin ja painovirheisiin pidätetään

lisätietoa osoitteesta: www.theben.fi/tuotteet/1110130

Kuormitustiedot määritetään valittujen valaisimien avulla, ja siksi ne ovat tyypillisiä tietoja saatavissa olevien tuotteiden suuren määrän vuoksi.

6.5.2022

Sivu 1 alkaen 3

LUNA 111 top3 AL

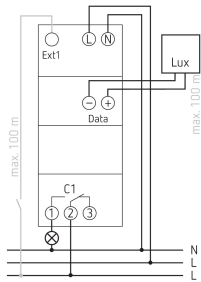
Tuotenro: 1110130

theben

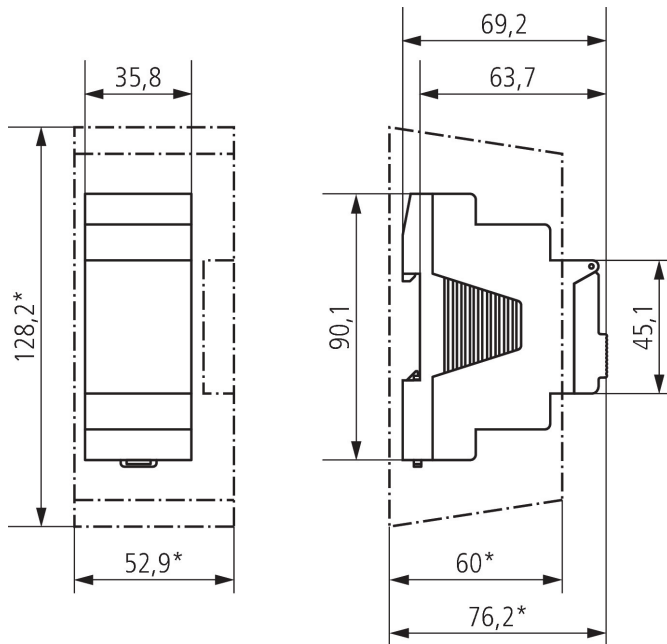
Tekniset tiedot

LUNA 111 top3 AL		LUNA 111 top3 AL	
Halogenilamppukuorma	2600 W	Anturi (sisältyy)	Ulkopuolinen valoanturi
Loistelamppukuorma (vähähv. liit. laite), ei kompensoitu	2600 VA	Kotelo- ja eristysmateriaali	Korkeita lämpötiloja kestävä, itsesammuttavat kestämuovit
Loistelamppukuorma (vähähv. liit. laite), rinnakkaiskompensoitu	130 µF	Ympäristön lämpötila	-25°C ... 55°C
LED-lamppu < 2 W	50 W	Kotelointiluokka	IP 20
LED-lamppu 2-8 W	600 W	Suojausluokka	II, anturi III
LED-lamppu > 8 W	600 W	Johdon enimmäispituus anturiin	100 m

Liitäntäkaaviot



Mittapiirroksat



Oikeus teknisiin muutoksiin ja painovirheisiin pidätetään

lisätietoa osoitteesta: www.theben.fi/tuotteet/1110130

Kuormitustiedot määritetään valittujen valaisimien avulla, ja siksi ne ovat tyypillisiä tietoja saatavissa olevien tuotteiden suuren määrän vuoksi.

6.5.2022
Sivu 2 alkaen 3

LUNA 111 top3 AL

Tuotenro: 1110130

theben

Lisätarvikkeet

**Erikseen asennettava
valoisuusanturi, digitaalinen**
Tuotenro: 9070415



Tietokonesarja OBELISK top2
Tuotenro: 9070409



OBELISK top2 -muistikortti
Tuotenro: 9070404



Bluetooth OBELISK top3
Tuotenro: 9070130



Oikeus teknisiin muutoksiin ja painovirheisiin pidätetään

lisätietoa osoitteesta: www.theben.fi/tuotteet/1110130

Kuormitustiedot määritetään valittujen valaisimien avulla, ja siksi ne ovat tyypillisiä tietoja saatavissa olevien tuotteiden suuren määrän vuoksi.

6.5.2022
Sivu 3 alkaen 3